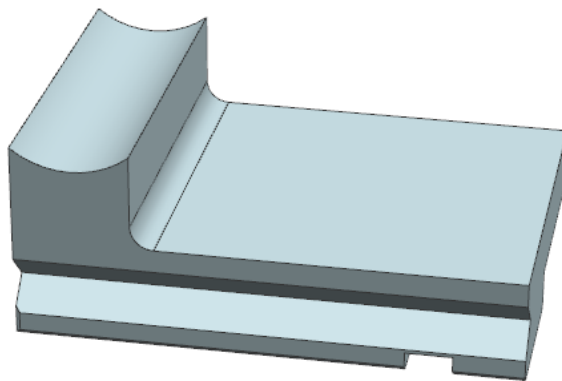


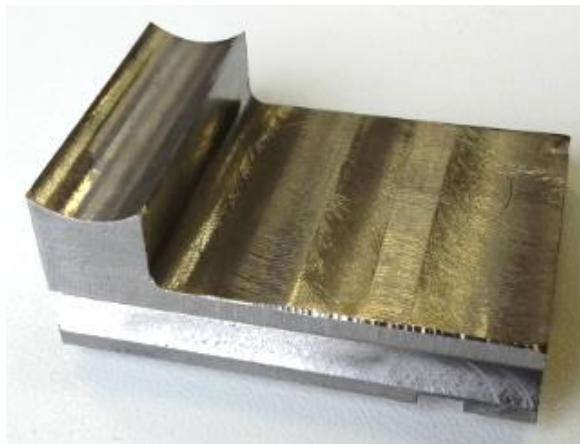
Funkční vzorek

Přípravek pro broušení vyvažovacích elementů



V souladu s definicí uvedenou v dokumentu Úřadu vlády ČR, Č.j.: 26822/2017-OMP „Definice druhů výsledků“ jako samostatné přílohy č. 4 „Metodiky hodnocení výzkumných organizací a hodnocení programů účelové podpory výzkumu, vývoje a inovací“ (metodika M17+) je uplatňován funkční vzorek „Přípravek pro broušení vyvažovacích elementů“.

Funkční vzorek vznikl v přímé souvislosti s řešením projektu GAMA TG02010011.



EVIDENČNÍ ČÍSLO:

FV002/2017/21200

KONTAKTNÍ OSOBA:

Ing. Tomáš Bakša

Kontaktní tel.: +420 377638792

baksa@rti.zcu.cz

Doc. Ing. Miroslav Zetek, Ph.D.

Kontaktní tel.: +420 377638787

mzetek@kto.zcu.cz

Ing. Aneta Milsimerová

Kontaktní tel.: +420 37763 8798

anetam@kto.zcu.cz

PRACOVNÍŠTĚ:

Západočeská univerzita v Plzni

Fakulta strojní

Katedra Technologie Obrábění

Univerzitní 8, 306 14 Plzeň

Funkční vzorek slouží k podpoře speciálních vyvažovacích elementů stejně tak jako nástrojů při broušení. Umožňuje dosažení stabilní a tuhé polohy elementu (nástroje) během broušení a tím zvyšuje přesnost dosažené geometrie a kvalitu povrchu po broušení. Ve spodní části podpěry je vodící lože uzpůsobené pro ustavení podpěry v CNC brusce ANCA MX7. V horní části podpěry je lůžko s drážkou ve tvaru „U“ sloužící pro podepření elementu, roubíku či nástroje do průměru 16 mm. Délka drážky je univerzálně uzpůsobena tak, aby zajistila dostatečnou plochu pro podepření elementů a v případě nástroje neustálý kontakt nástroje a podpěry během rotace nástroje vzhledem k stoupání šroubovice.