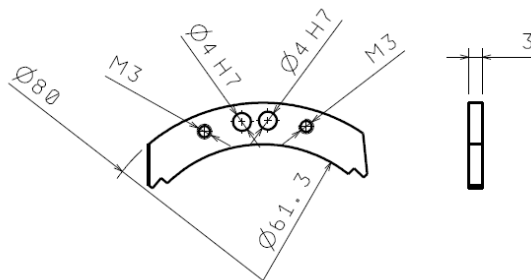


Funkční vzorek

Tvarová měděná tenkostěnná příložka



V souladu s definicí uvedenou v dokumentu Úřadu vlády ČR, Č.j.: 26822/2017-OMP „Definice druhů výsledků“ jako samostatné přílohy č. 4 „Metodiky hodnocení výzkumných organizací a hodnocení programů účelové podpory výzkumu, vývoje a inovací“ (metodika M17+) je uplatňován funkční vzorek „Tvarová měděná tenkostěnná příložka“.

Funkční vzorek vznikl v přímé souvislosti s řešením zakázky smluvního výzkumu 219037/205.

Hlavním cílem návrhu funkčního vzorku je ověřit vhodnost volby materiálu, jakožto i geometrie samotného dílce. Dílec slouží jako upínka při svařování podstavy výfukového soustavy.

EVIDENČNÍ ČÍSLO:

FV011/2017/21200

KONTAKTNÍ OSOBA:

Ing. Josef Sklenička

Kontaktní tel.: 377638591

sklenick@rti.zcu.cz

PRACOVISŤE:

Západočeská univerzita v Plzni

Fakulta strojní

Regionální technologický institut

Univerzitní 8, 306 14 Plzeň

