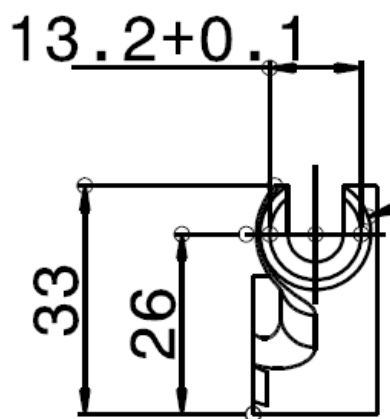
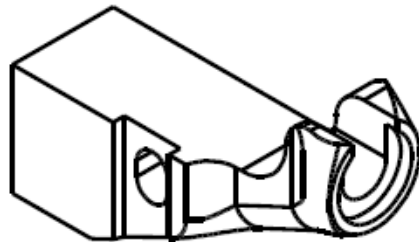


Funkční vzorek

Optimalizace dosedací plochy elektrody

**EVIDENČNÍ ČÍSLO:**

FV021/2017/21200

KONTAKTNÍ OSOBA:

Ing. Josef Sklenička

Kontaktní tel.: 377638591

sklenick@rti.zcu.cz

PRACOVIŠTĚ:

Západočeská univerzita v Plzni

Fakulta strojní

Regionální technologický institut

Univerzitní 8, 306 14 Plzeň

V souladu s definicí uvedenou v dokumentu Úřadu vlády ČR, Č.j.: 26822/2017-OMP „Definice druhů výsledků“ jako samostatné přílohy č. 4 „Metodiky hodnocení výzkumných organizací a hodnocení programů účelové podpory výzkumu, vývoje a inovací“ (metodika M17+) je uplatňován funkční vzorek „Optimalizace dosedací plochy elektrody“.

Funkční vzorek vznikl v přímé souvislosti s řešením zakázky smluvního výzkumu 219037/238.

Funkční vzorek je navržen pro optimalizaci dosedací plochy elektrody, která je se používá pro navržení držáku na sestavu výfukové soustavy. Hlavní podmínkou optimalizace je správná poloha držáku a jeho úhel k ose výfukové soustavy. Při nedodržení požadovaných hodnot je finální výrobek nutné přepracovat, neboť ho není možné správně namontovat do karoserie automobilu.