

Ověřená technologie

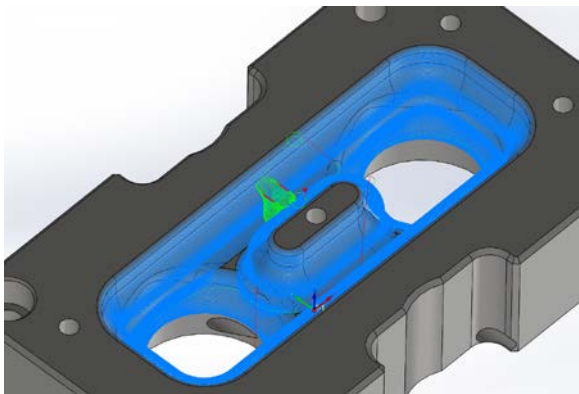
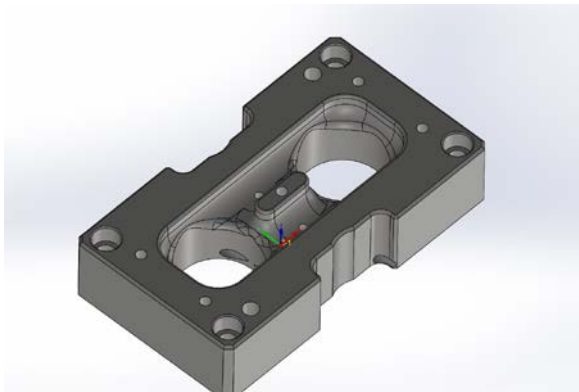
Technologie obrobení dílce pro lisování částí topného tělesa

V souladu s definicí uvedenou v dokumentu Úřadu vlády ČR, Č.j.: 26822/2017-OMP „Definice druhů výsledků“ jako samostatné přílohy č. 4 „Metodiky hodnocení výzkumných organizací a hodnocení programů účelové podpory výzkumu, vývoje a inovací“ (metodika M17+) je uplatňována ověřená technologie „Technologie obrobení dílce pro lisování částí topného tělesa“.

Ověřená technologie vznikla v přímé souvislosti s řešením zakázky smluvního výzkumu č. 219037/257.

Technologie obrobení dílce je zaměřena na celkové obrobení dílce pro lisování dílce topného tělesa. Technologie reflektuje požadavky na požadovanou přesnost, při současném dodržení udržitelné ekonomické náročnosti. Technologie je navržena ve dvou krocích. V prvním je dílec obroběn v základním stavu s potřebnými přídávky na obrábění po tepelném zpracování. V druhém kroku pak je obroběn tepelně zpracovaný dílec již obroběn na hotovo.

Nedílnou součástí je rovněž i volba nástrojů, podmínek a v neposlední řadě i strategií obrábění.



EVIDENČNÍ ČÍSLO:

OT015/2017/21200

KONTAKTNÍ OSOBA:

Ing. Josef Sklenička

Kontaktní tel.: 377638591

sklenick@kto.zcu.cz

PRACOVISŤE:

Západočeská univerzita v Plzni

Fakulta strojní

Regionální technologický institut

Univerzitní 8, 306 14 Plzeň

